

Eerste ruwe idee/voorstel

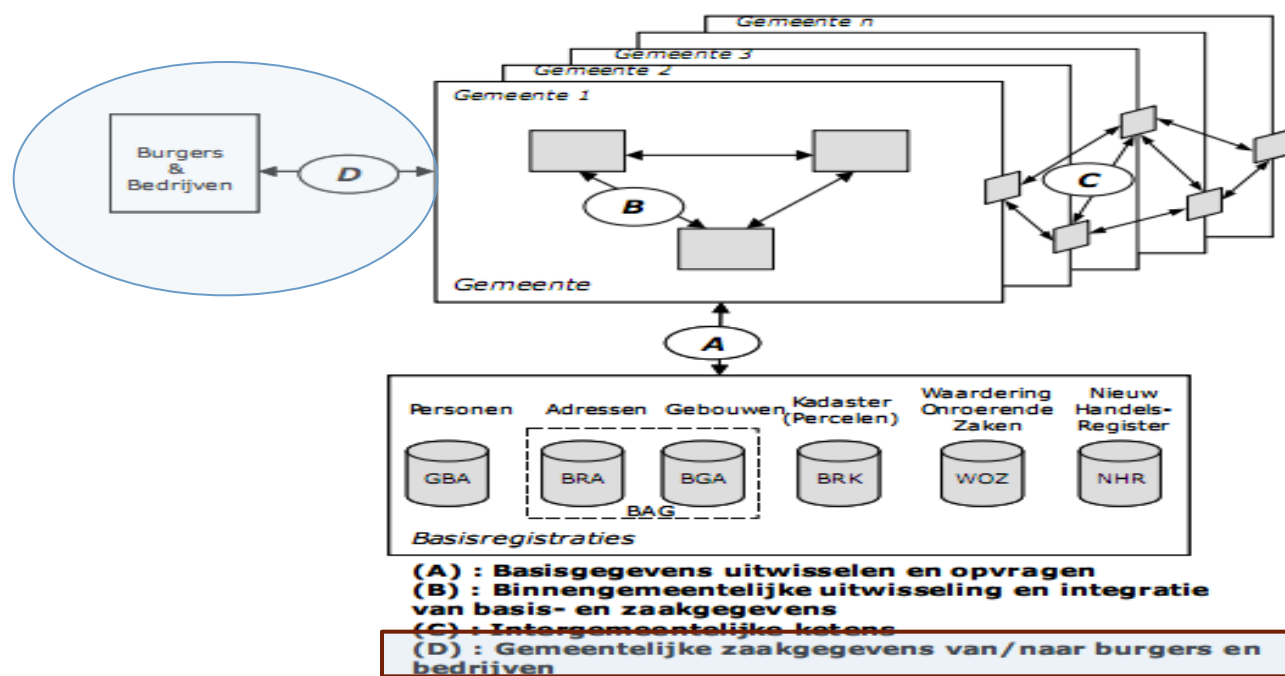
- van Ad Gerrits, Gem.Nijmegen (+)
- aangevuld met ideeën Maarten vd Broek



Agenda (10 minuten)

- Nieuwe tijden
- Gemeente bepaalt niet meer
- StUF in de praktijk
- Aanvulling op StUF?
- Nog eenvoudiger?
- Discussie

StUF voor

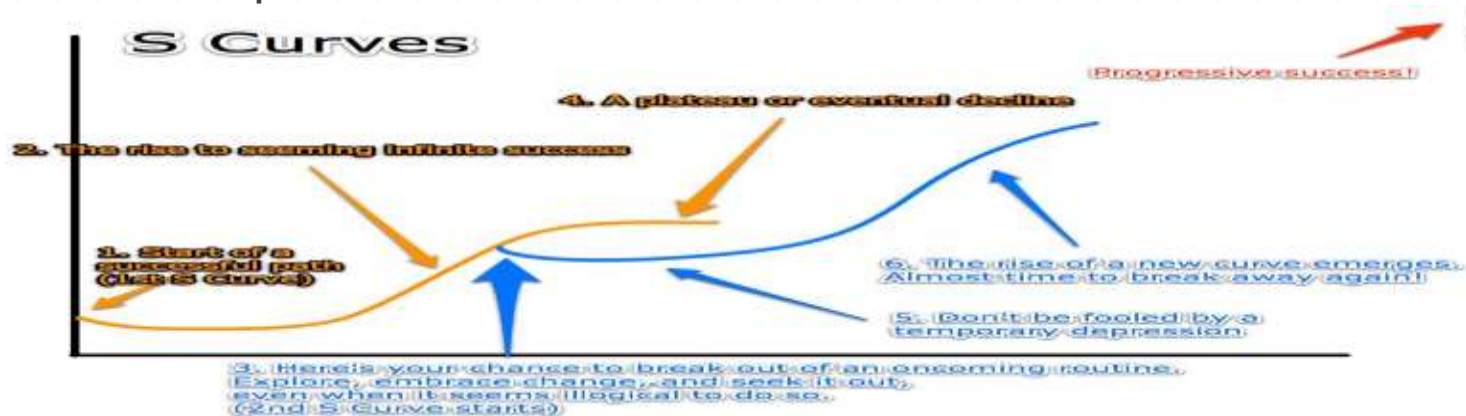


Figuur 4.2 Het geadviseerde toepassingsgebied en werkingsgebied

In paragraaf 3.3 is het huidige gebruik van StUF beschreven. Op basis hiervan adviseert de expertgroep het college om ten aanzien van het werkingsgebied, StUF op de basislijst op te nemen voor gemeenten én **de ketens waarbinnen de gemeenten participeren.**

The times they are changing

- 0 Beperkte landelijke sturing
 - 0 Gemeenten als eiland
 - 0 Vakafdelingen bepalen
 - 0 Beperkte groep partners/leveranciers
 - 0 Beperkte samenwerking vooral binnen de overheid
 - 0 Stabiele samenwerkingsverbanden
 - 0 Maatwerk afspraken
- 
- 0 Steeds meer landelijke sturing
 - 0 Gemeenten deel ene overheid
 - 0 Gemeentebelang voorop
 - 0 Veel meer (ook kleine) partners/leveranciers
 - 0 Meer samenwerking binnen **en buiten** de overheid
 - 0 Meer kortdurende relaties
 - 0 Standaard afspraken?



StUF heeft enerzijds het CRUD-model van SQL behoorlijk ingeperkt om de verwerkbaarheid te garanderen.
Wat heb je immers aan zulke complexe berichten dat andere systemen ze niet kunnen verwerken? of aanmaken

Andere balans

Stelling 1

StUF is nu onvoldoende geschikt als uitwisselformaat voor de nieuwe vormen van samenwerking bij overheidspartijen

Stelling 2

Er is meer eenvoud en flexibiliteit nodig, wat mag gaan ten koste van betrouwbaarheid en robuustheid.

Stelling 3

Als StUF niet 'leaner and meaner' wordt, worden er eenvoudiger alternatieven gebruikt.

Voorstel: aanvulling van StUF voor de ketens X, Y, Z waarin geen/slechte (keten)afspraken zijn over digitale gegevensuitwisseling/ketenprocessen en applicatie-integratie.

Melding openbare ruimte. Heeft u een speeltuintje of andere zaken in de openbare ruimte? Meld het hier: www.yenray.nl/otf/content.jsp?objectid=14

Melding openbare ruimte. Heeft u melding van zwervuul, illegaal afval, onkruid op bestrating of anderzins openbare ruimte wilt melden, dan kunt u terecht bij de gemeente. Meld uw melding op www.arnhem.nl/content.jsp?objectid=arnhem

particulieren - [Translate this page]
Melding openbare ruimte voor particulier
 telefonisch doorgeven aan de gemeente

www.maastricht.nl/web/.../Alle...en.../Proc

Meldingen over openbaar
verkeer en straatmeubilair
www.opdekaart.amsterdam

Heeft u een melding of
straat, het plantsoen bij u
www.coevorden.nl/direct-

<https://idd.delft.nl/pls/idd/>

Heeft u last van iets in de buurt?
kunt u een **melding** maken?
www.denhaag.nl/home/bewooners

U als bewoner heeft als g
ruimte. U kunt digitaal e
www.rijswijk.nl/...Openba

Middelburg - [[Translate this page](#)]

Meldingen over de openbare ruimte binnen de gemeentegrenzen kunt u doorgeven via het meldingsformulier openbare ruimte of via de servicetelefoon (0118) ...



GEMEENTE
Nijmegen



1

2

3

Digitale Balie

Inloggen

Melding of klacht bij de Bel- en Herstellijn

Aard van de melding of klacht

Soort klacht *

Onkruid (op of tussen verharde gedeeltes) ▾

Begrenzende locatie

Straatnaam *

Weezenhof

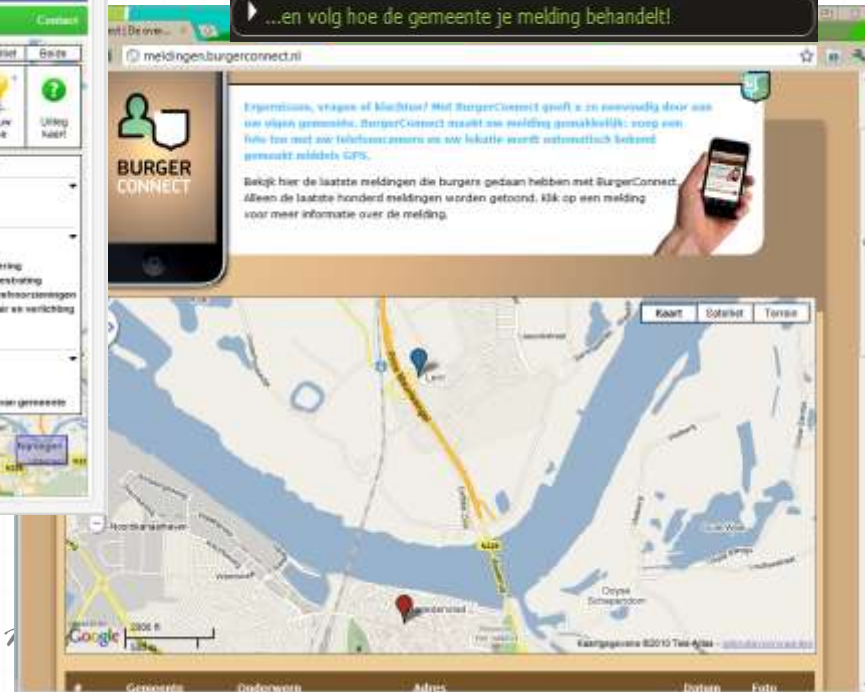
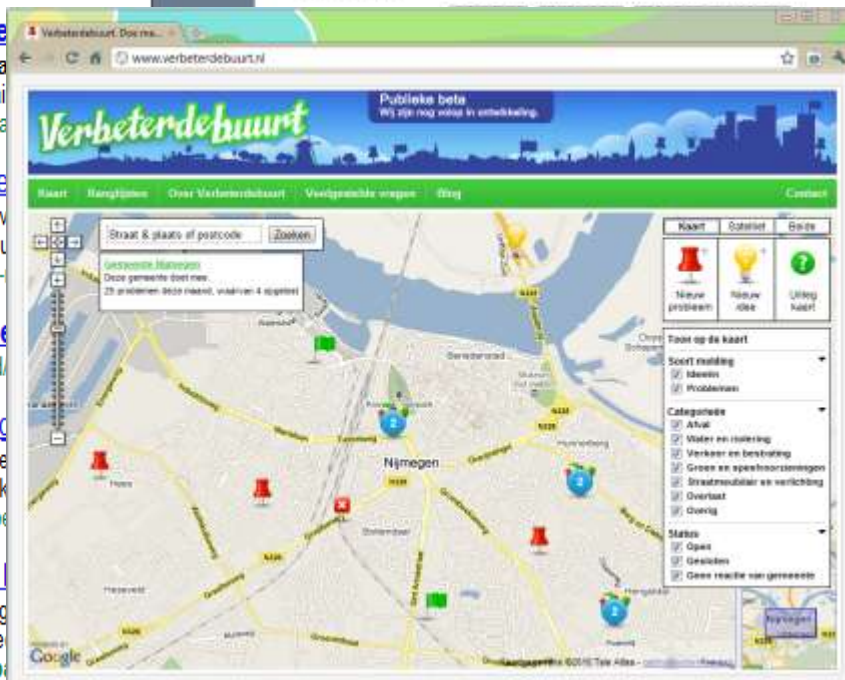
Ter hoogte van huisnummer

211

Eventuele aanvulling op de locatie

Tegenover de bakker

* = Invoer verplicht



Wat willen gemeenten?

“Hetzelfde wat hetzelfde kan en graag zo eenvoudig mogelijk”

0 Functioneel:

0 gegevens die hetzelfde zijn worden hetzelfde genoemd

0 Technisch:

0 berichten van A, B en C kunnen hetzelfde worden verwerkt

```
<leverancier>A</leverancier>  
<zaakoms>Scheve lantaarnpaal</zaakoms>
```

```
<leverancier>B</leverancier>  
<zaakoms>Stoeptegel weg</zaakoms>
```

```
<leverancier>C</leverancier>  
<zaakoms>Onkruid aanwezig</zaakoms>
```

To succeed, create the minimal set of standards you can live with.
Focus on consistency and consensus over perfection.



Wat zien we in de praktijk

```
<melding>  
  <lokatie>  
    <woonplaats>Nuenen</woonplaats>  
    <postcode>5672BJ</postcode>  
    <straatnaam>Vallestap</straatnaam>  
    <huisnummer>88</huisnummer>  
  </lokatie>  
  <datum>20100922</datum>  
  <omschrijving>Stoeptegel ligt los</omschrijving>  
  <melder>  
    <naam>M. van den Broek</naam>  
    <woonplaats>Eindhoven</woonplaats>  
    <postcode>5641PX</postcode>  
    <straatnaam>Donk</straatnaam>  
    <huisnummer>12</huisnummer>  
    <telefoonnummer>0402115634</telefoonnummer>  
  </melder>  
</melding>
```

GEMMA specificeert wloLk01

StUF overhead

```
<wloLk01 xmlns:StUF="http://www.egem.nl/StUF/StUF0301"
xmlns="http://www.egem.nl/StUF/sector/ef/0310" xmlns:xsi="http://www.w3.org/2001/XMLSchema-
instance">
  <stuurgegevens>
    <StUF:berichtcode>Lk01</StUF:berichtcode>
    <StUF:zender>
      <StUF:applicatie>aaa</StUF:applicatie>
    </StUF:zender>
    <StUF:ontvanger>
      <StUF:applicatie>aaa</StUF:applicatie>
    </StUF:ontvanger>
    <StUF:referentienummer>aaaaaaaaaaaaaaaa</StUF:referentienummer>
    <StUF:tijdstipBericht>00000000</StUF:tijdstipBericht>
    <StUF:entiteittype>WLO</StUF:entiteittype>
  </stuurgegevens>
  <parameters>
    <StUF:mutatiesoort>T</StUF:mutatiesoort>
    <StUF:indicatorOvername>I</StUF:indicatorOvername>
  </parameters>
  <object StUF:verwerkingssoort="T" StUF:entiteittype="WLO">
    ...
  </object>
</wloLk01>
```


Met op de ... de inhoud

```
<object StUF:verwerkingssoort="T" StUF:entiteittype="WLO">
  <aanvraagdatum>20100922</aanvraagdatum>
  <isAangevraagdDoor StUF:entiteittype="WLONPANV" StUF:verwerkingssoort="T">
    <gerelateerde StUF:entiteittype="NPS" StUF:verwerkingssoort="T">
      <BG:geslachtsnaam>Broek</BG:geslachtsnaam>
      <BG:voorvoegselGeslachtsnaam>van den</BG:voorvoegselGeslachtsnaam>
      <BG:voorletters>M.</BG:voorletters>
      <BG:verblijfsadres>
        <BG:wpl.woonplaatsnaam>Eindhoven</BG:wpl.woonplaatsnaam>
        <BG:aoa.postcode>5641PX</BG:aoa.postcode>
        <BG:opr.openbareRuimteNaam>Donk</BG:opr.openbareRuimteNaam>
        <BG:aoa.huisnummer>12</BG:aoa.huisnummer>
      </BG:verblijfsadres>
      <BG:sub.telefoonnummer>0402115634</BG:sub.telefoonnummer>
    </gerelateerde>
  </isAangevraagdDoor>
  <melding>Stoeptegels ligt los</melding>
  <plaats>
    <isAdres StUF:entiteittype="WLOTGO" StUF:verwerkingssoort="T">
      <gerelateerde StUF:entiteittype="TGO" StUF:verwerkingssoort="T">
        <BG:adresAanduidingGrp>
          <BG:wpl.woonplaatsNaam>Nuenen</BG:wpl.woonplaatsNaam>
        </BG:adresAanduidingGrp>
      </gerelateerde>
    </isAdres>
  </plaats>
</object>
```

Te complex !!!!

- Nut stuurgegevens discutabel
- Structuur om inhoud over te dragen te complex
- Schema's waarin het bericht gespecificeerd wordt, zijn te complex (tienduizenden regels lang)
- Is er een passend bericht voor handen?
 - wat te doen als er geen passend bericht is

Eén bericht voor alles

- Handhaaf StUF-contentmodel met zijn semantiek
- Versimpel de onderliggende schema's
 - je hoeft niet alles te kunnen communiceren
- Maak één berichtdefinitie met optionele objecttypen uit StUF-BG en StUF-ZKN plus wat extra voorgedefinieerde elementen
- Specificeer niet hoe het bericht verwerkt wordt, maar geef in bericht slechts de functie aan
- Ga uit van directe verwerking zonder voorzieningen voor foutsituaties

Dan ziet het er zo uit

```
<vrijDi02 xmlns:StUF="http://www.egem.nl/StUF/StUF0301" xmlns="http://www.egem.nl/StUF/sector/bg/0310">
```

```
<stuurgegevens>
```

```
<StUF:berichtcode>Di02</StUF:berichtcode>
```

```
<StUF:functie>melding leefomgeving</StUF:functie>
```

```
</stuurgegevens>
```

```
<parameters>
```

```
<datum>20100922</datum>
```

```
<omschrijving>Stoeptegel ligt los</omschrijving>
```

```
</parameters>
```

```
<adres StUF:entiteittype="AOA">
```

```
<wpl.woonplaats>Nuenen</wpl.woonplaats>
```

```
<aoa.postcode>5672BJ</postcode>
```

```
<gor.openbareRuimteNaam>Vallestap</gor.openbareRuimteNaam>
```

```
<aoa.huisnummer>88</aoa.huisnummer>
```

```
</adres>
```

```
<persoon StUF:entiteittype="NPS">
```

```
<geslachtsnaam>Broek</geslachtsnaam>
```

```
<voorvoegselGeslachtsnaam>van den</voorvoegselGeslachtsnaam>
```

```
<voorletters>M.</voorletters>
```

```
<verblijfsadres>
```

```
<wpl.woonplaatsnaam>Eindhoven</wpl.woonplaatsnaam>
```

```
<aoa.postcode>5641PX</aoa.postcode>
```

```
<opr.openbareRuimteNaam>Donk</opr.openbareRuimteNaam>
```

```
<aoa.huisnummer>12</aoa.huisnummer>
```

```
</verblijfsadres>
```

```
<sub.telefoonnummer>0402115634</sub.telefoonnummer>
```

```
</persoon>
```

```
</vrijDi02>
```

StUF-overhead

Voorgedefinieerde losse
elementen

De lokatie
als adres

De melder als
persoon

Wat we ook tegenkomen

```
<intakegegevens>
  <berichtid>135</berichtid>
  <datum>20100922</datum>
  <omschrijving>Stoeptegel ligt los</omschrijving>
  <naam>M. van den Broek</naam>
  <woonplaats>Eindhoven</woonplaats>
```

```
....
</intakegegevens>
```

VOORBEELD MIX VAN 'EENVOUDIG MET StUF'

```
<vrijDi02 xmlns:StUF="http://www.egem.nl/StUF/StUF0301" xmlns="http://www.egem.nl/StUF/sector/bg/0310">
  < stuurgegevens.berichtcode>Di02</stuurgegevens.berichtcode>
  < stuurgegevens.functie>melding leefomgeving</stuurgegevens.functie>
  < parameters.datum>20100922</parameters.datum>
  < parameters.omschrijving>Stoeptegel ligt los</parameters.omschrijving>
  < adres.wpl.woonplaats>Nuenen</adres.wpl.woonplaats>
  <adres.aoa.postcode>5672BJ</adres.postcode>
  <adres.gor.openbareRuimteNaam>Vallestap</adres.gor.openbareRuimteNaam>
  <adres.aoa.huisnummer>88</adres.aoa.huisnummer>
  <persoon.geslachtsnaam>Broek</persoon.geslachtsnaam>
  ...
</vrijDi02>
```

Discussiepunten

- Is één bericht echt voldoende?
- Wordt één berichtdefinitie niet ook te groot?
- Is dit wel NORA en SGA conform?
- Is wildgroei van berichten met allerlei functies wel acceptabel?
- Is dit niet een stap terug in standaardisatie van ketens/services?
- Hoe worden afspraken gemaakt over de betekenis en verwerking per functie?
- Is dit wel de goede oplossingsrichting voor het geschetste probleem?
- Moet King dit faciliteren?